

この街いちばんの笑顔で寄り添いたい



POINT 1
駅直結の
ベストアクセス

西日本エリアの主要駅に展開するJR西日本ホテルズは、圧倒的な利便性で、観光やビジネスに大変便利です。



JR西日本ホテルズ
5つの魅力

POINT 3

様々なタイプの
客室

上質のくつろぎが、駅のすぐそばに。観光やビジネスなど、ご要望に合わせてお選びいただける様々なタイプの客室をご用意しており、きめ細やかなサービスで、みなさまの旅をお手伝いします。



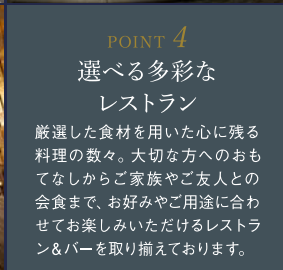
POINT 2
充実の
館内施設

お客様のニーズに合わせてご滞在をお楽しみいただけるよう、多彩な施設を併設しております。



POINT 4
選べる多彩な
レストラン

厳選した食材を用いた心に残る料理の数々。大切な方へのおもてなしからご家族やご友人との会食まで、お好みやご用途に合わせてお楽しみいただけるレストラン&バーを取り揃えております。



POINT 5
豊富な
宴会場

MICEに対応できる大規模な宴会場から、中・小規模宴会場まで、様々なタイプの宴会場を有しており、お客様の多様なご要望にお応えします。



JR西日本ホテルズは、近畿圏を中心に、4ブランド11ホテルを展開するホテルグループです。地域とともにお客様を魅了するフルサービス型のホテルグランヴィア、抜群のアクセスと先進的なサービスを提供する宿泊主体型のホテルヴィスキオ、コミュニティ型の梅小路ポテル、ノスタルジックな世界観を提供する奈良ホテルなど、多彩なブランドを展開しています。

JR西日本ホテルズ

JR西日本ホテルズ

アイコンのご説明



カフェ



レストラン



大浴場



フィットネス



プール



クラブ
ラウンジ



宿泊者専用
ラウンジ



コイン
ランドリー



ホテルグランヴィア京都

客室 537室(最大収容人数 1092名)
宴会場数:15 / 大宴会場:「源氏の間」
最大収容人数(正餐) 700名

JR京都駅
直結



ホテルグランヴィア大阪

客室 726室(最大収容人数 1471名)
宴会場数:11 / 大宴会場:「名庭の間」
最大収容人数(正餐) 300名

JR大阪駅
直結



ホテルグランヴィア和歌山

客室 155室(最大収容人数 238名)
宴会場数:7 / 大宴会場:「ル・グラン」
最大収容人数(正餐) 374名

JR和歌山駅中央口
徒歩2分



ホテルグランヴィア岡山

客室 329室(最大収容人数 515名)
宴会場数:11 / 大宴会場:「フェニックス」
最大収容人数(正餐) 640名

JR岡山駅
直結



ホテルグランヴィア広島

客室 407室(最大収容人数 597名)
宴会場数:12 / 大宴会場:「悠久」
最大収容人数(正餐) 600名

JR広島駅
直結



ホテルヴィスキオ京都

客室 423室
(最大収容人数 939名)

JR京都駅八条口
徒歩2分



ホテルヴィスキオ大阪

客室 400室
(最大収容人数 820名)

JR大阪駅中央北口
徒歩5分



ホテルヴィスキオ尼崎

客室 190室(最大収容人数 409名)
宴会場数:8 / 大宴会場:「オーク」
最大収容人数(正餐) 200名

JR尼崎駅
直結



ホテルヴィスキオ富山

客室 182室
(最大収容人数 387名)

JR富山駅南口
徒歩1分



奈良ホテル

客室 127室(最大収容人数 254名)
宴会場数:7 / 大宴会場:「大和の間」
最大収容人数(正餐) 330名



Umekoji Potel

客室数 144室(最大収容人数 364名)
宴会場数:2 / 大宴会場:「Party Room」
最大収容人数(正餐) 60名



THE OSAKA STATION HOTEL

客室 418室(最大収容人数 910名)
宴会場数:5 / 大宴会場:「THE BALLROOM」
最大収容人数(正餐) 420名



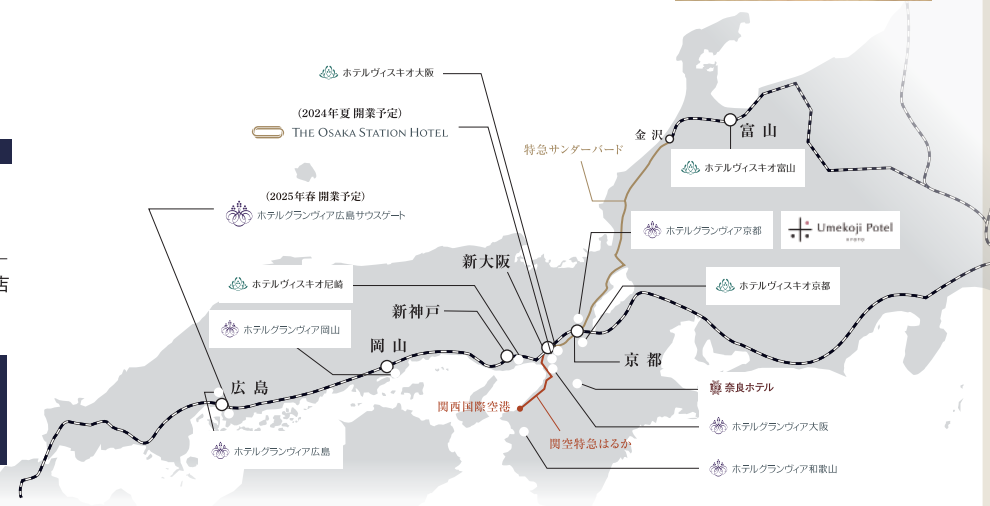
お問い合わせ先

東京営業所 JR西日本ホテルズ 東京営業所
Tel.03-4363-2100 Fax.03-4363-2111
E-mail: tyo@granvia-kyoto.co.jp

シンガポール支店 JR西日本ホテルズ シンガポール支店
Tel.+65-6258-2902 Fax.+65-6258-2907
E-mail: sg.sales@hotels.westjr.co.jp



JR西日本ホテルズ
公式サイト



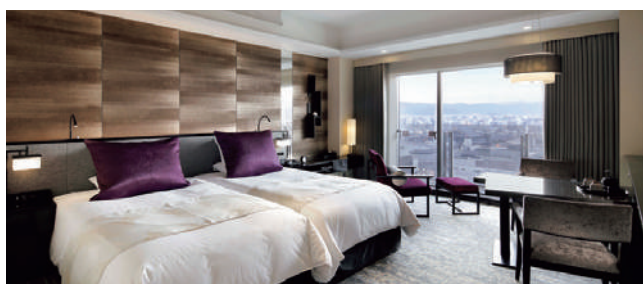


ホテルグランヴィア京都

新しき古都へ。京都の玄関口として、人と文化と情報、そして「歴史」と「未来」が交差するステージ、ホテルグランヴィア京都。伝統がもたらす心地良い時間と新しい感動が、ここから始まります。

客室 Guest Rooms

客室
詳細はこちら▶



グランヴィアデラックスツイン



スーペリアツイン タワービュー

総客室数：537



チェックイン 3:00pm

チェックアウト 12:00pm

| ルームタイプ | 部屋数 | 面積 |
|-----------|-----|----------------------|
| ツイン | 345 | 26-33 m ² |
| ダブル | 75 | 24-32 m ² |
| ファミリールーム | 5 | 62 m ² |
| ユニバーサルルーム | 6 | 34 m ² |
| トリプルルーム | 4 | 41 m ² |

グランヴィアフロア他（グランヴィアラウンジへアクセス可）

| | | |
|----------|----|-----------------------|
| ツイン/ダブル | 81 | 26-48 m ² |
| ファミリールーム | 2 | 62 m ² |
| スイート | 19 | 50-180 m ² |

B 朝食 Breakfast



カフェレストラン ル・タン 164 席



和食 浮橋 90席

C グランヴィアラウンジ Club Lounge



グランヴィアフロア宿泊者専用「グランヴィアラウンジ」

F 館内施設 Facilities

オンラインショップ
詳細はこちら▶



プール・フィットネス



パストリー&ベーカリーショップ「ル・タン」



ホテルショップ「京みやげとオリジナルギフト」

Events & Meetings



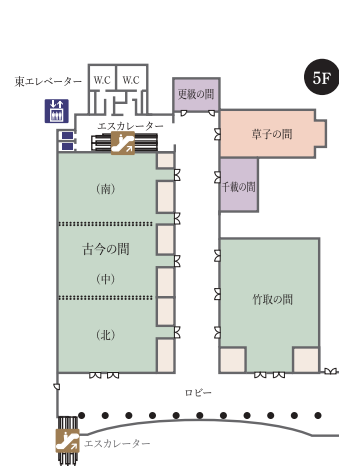
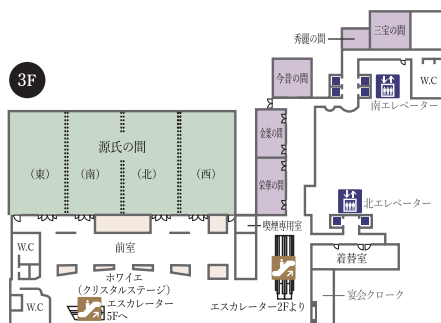
宴会場
詳細はこちら▶



源氏の間



古今の間



| フロア | 会場名 | 面積 m ² | 天井高 | 収容人員 | | |
|-----|----------|----------------------|-----|------|------|------|
| | | | | 正餐 | 立食 | スクール |
| 3F | 源氏の間 (全) | 1200 | 5.8 | 700 | 1200 | 1000 |
| | (3/4) | 880 | 5.8 | 430 | 750 | 720 |
| | (1/2) | 580 | 5.8 | 280 | 500 | 450 |
| | (1/4) | 280 | 5.8 | 130 | 250 | 240 |
| | 栄華の間 | 90 | 2.6 | 40 | 40 | 66 |
| | 金葉の間 | 70 | 2.6 | 30 | 30 | 54 |
| | 今昔の間 | 80 | 2.6 | 40 | 40 | 60 |
| | 三宝の間 (全) | 66 | 2.6 | 30 | 30 | 27 |
| | (1/2) | 33 | 2.6 | — | — | 15 |
| 5F | 秀麗の間 (全) | 40 | 2.6 | 10 | 20 | 10 |
| | (1/2) | 20 | 2.6 | — | — | — |
| | 古今の間 (全) | 730 | 5.2 | 400 | 600 | 700 |
| | (2/3) | 470 | 5.2 | 250 | 360 | 330 |
| | (1/3) | 230 | 5.2 | 100 | 180 | 165 |
| | 竹取の間 | 360 | 5.5 | 180 | 300 | 260 |
| | 草子の間 | 150 | 5.0 | 60 | 80 | 95 |
| | 千載の間 | 60 | 2.6 | 30 | 30 | 40 |
| | 更級の間 | 39 | 2.6 | — | — | 10 |

Restaurants & Bars

レストラン&バー
詳細はこちら▶



ビュー&ダイニング「コトシエール」70席



鉄板焼「五山望」27席



中国料理「六本木樓外樓」96席



和食「浮橋」98席



京懐石美濃吉「竹茂楼」56席



天婦羅処「京林泉」29席



ゲストハウス「塩小路楽粋」4室



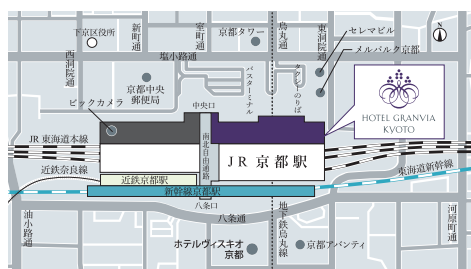
カフェレストラン「ル・タン」164席



メンバー「オルビット」62席



ロビーラウンジ「グランジュール」90席



〒600-8216 京都市下京区烏丸通堀小路下
JR京都駅中央口

TEL 075-344-8888 (大代表)

FAX 075-344-4400

https://www.granvia-kyoto.co.jp



公式ウェブサイト
詳細はこちら▶

・JR京都駅直結。中央改札口より正面右側エスカレーターを上がり、2階ロビーへお越しください。

・東京駅より新幹線にて京都駅まで約2時間20分。

・関西国際空港より、JR関空特急「はるか」にて約75分。

・関西国際空港より、空港リムジンバスにて約88分。(京都駅八条口発着)





ホテルグランヴィア大阪

関西の玄関口 JR大阪駅直結の利便性を誇るホテルグランヴィア大阪。
ビジネスやご旅行など、ニーズに合わせた豊富なルームタイプをご用意しております。
個性のある9タイプのレストランと11の宴会場を備えています。

客室 Guest Rooms

客室
詳細はこちら▶



グランヴィアツイン (グランヴィアフロア)



スタンダードツイン



デラックスシングル

総客室数：726



チェックイン 3:00pm

チェックアウト 12:00pm

| ルームタイプ | 部屋数 | 面積 |
|-----------|-----|----------------------|
| シングル | 296 | 14-20 m ² |
| ダブル | 103 | 17-35 m ² |
| ツイン | 236 | 17-38 m ² |
| ファミリールーム | 22 | 43-70 m ² |
| ユニバーサルルーム | 1 | 38 m ² |

最上階 (27階) グランヴィアフロア (グランヴィアラウンジへアクセス可)

禁煙

| | | |
|-----|----|----------------------|
| ツイン | 29 | 30-38 m ² |
| ダブル | 39 | 21-30 m ² |

朝食 Breakfast



和洋ブッフェ (フレンチレストラン「フルーヴ」)



モーニングセット (カフェ&ダイニング「IGNITE」)

グランヴィアラウンジ Club Lounge



グランヴィアフロア宿泊者専用「グランヴィアラウンジ」

館内施設 Facilities



正面玄関



インフォメーションカウンター (19階)



フレンチレストラン「フルーヴ」個室



日本料理「大阪 浮橋」個室

Events & Meetings



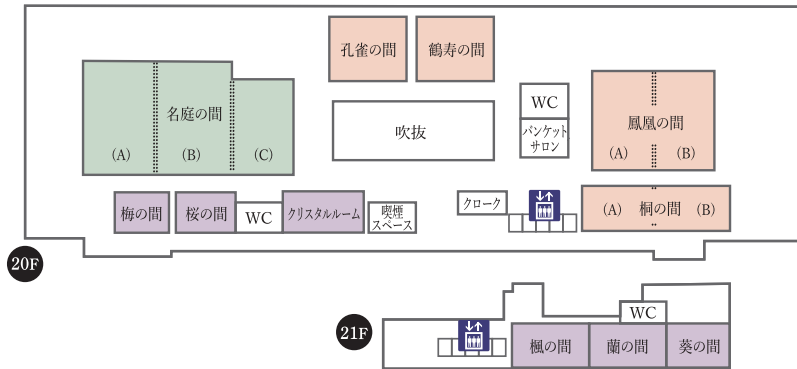
宴会場
詳細はこちら▶



鳳凰の間



桜の間



| フロア | 会場名 | 面積 m ² | 天井高 | 収容人員 | | |
|-----|----------|----------------------|----------|------|-----|------|
| | | | | 正餐 | 立食 | スクール |
| 20F | 名庭 (全) | 562 | 4.5(3.6) | 300 | 400 | 330 |
| | 名庭 (A+B) | 430 | 4.5 | 200 | 250 | 220 |
| | 名庭 (B+C) | 347 | 4.5(3.6) | 150 | 200 | 192 |
| | 名庭 (A) | 215 | 4.5 | 120 | 120 | 120 |
| | 名庭 (B) | 215 | 4.5 | 120 | 120 | 120 |
| | 名庭 (C) | 132 | 3.6 | 60 | 70 | 60 |
| | 鳳凰 (全) | 290 | 3.5 | 150 | 150 | 150 |
| | 鳳凰 (A) | 165 | 3.5 | 90 | 100 | 90 |
| | 鳳凰 (B) | 125 | 3.5 | 60 | 60 | 70 |
| | 孔雀 | 132 | 3.5 | 60 | 70 | 70 |
| | 鶴寿 | 132 | 3.5 | 60 | 70 | 70 |
| | 桐 (全) | 128 | 3.4 | 50 | 60 | — |
| | 桐 (A) | 71 | 3.4 | 30 | 40 | 30 |
| | 桐 (B) | 57 | 3.4 | 20 | 30 | 24 |
| | クリスタルルーム | 66 | 3.2 | 30 | 30 | — |
| 21F | 桜 | 66 | 2.4 | 30 | 30 | 30 |
| | 梅 | 26 | 2.4 | 12 | — | — |
| | 楓 | 61 | 2.4 | 30 | 30 | 30 |
| | 蘭 | 66 | 2.4 | 30 | 30 | 30 |
| 21F | 葵 | 52 | 2.4 | 30 | 30 | 30 |

Restaurants & Bar

レストラン&バー
詳細はこちら▶



フレンチレストラン「フルーヴ」92席



鉄板焼「季流」31席



スカイダイニング「アップ」140席



日本料理「大阪 浮橋」92席



なにわ食彩「しずく」88席



バー「サンドバンク」55席



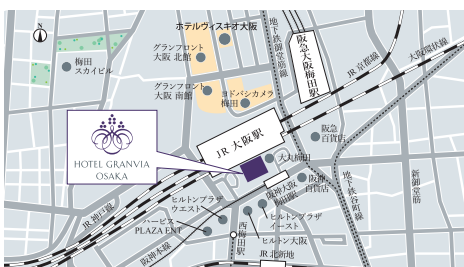
ラウンジ「リバーヘッド」92席



「ティールラウンジ」136席



カフェ&ダイニング「IGNITE」123席



〒530-0001 大阪市北区梅田3丁目1番1号

TEL 06-6345-1261 (宿泊予約 AM9:00~PM5:00)

FAX 06-6344-1130

<https://www.granvia-osaka.jp>



公式ウェブサイト
詳細はこちら

- ・JR大阪駅直結
- ・新大阪駅より、JR京都線にて4分
- ・関西国際空港よりJR関空快速(京橋行)で約65分・リムジンバスで約60分
('ハービス大阪'下車)徒歩すぐ
- ・大阪国際空港(伊丹)よりリムジンバスで約30分('大阪マルビル'下車)
徒歩5分



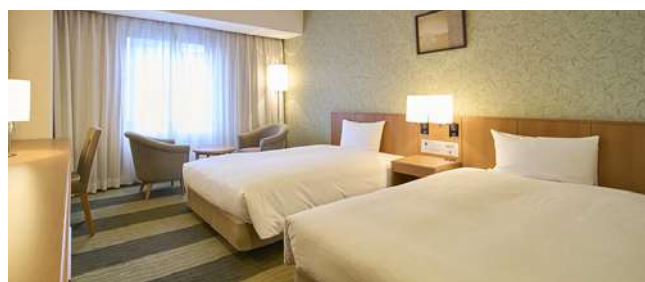


ホテルグランヴィア和歌山

伝統と歴史、そして海山の自然が調和する和歌山県の
知られざる和歌山の魅力を求めて。
ホテルグランヴィア和歌山から始まる紀州の旅へ。

客室 Guest Rooms

客室
詳細はこちら▶



ツイン



スイート



ダブル

総客室数：155



チェックイン 2:00pm

チェックアウト 11:00am

| ルームタイプ | 部屋数 | 面積 |
|--------|-----|----------------------|
| シングル | 72 | 15 m ² |
| ダブル | 26 | 16-26 m ² |
| ツイン | 55 | 20-35 m ² |
| 和室 | 1 | 38 m ² |
| スイート | 1 | 65 m ² |

B 朝食 Breakfast

5F



バイキングレストラン ダイニング「ミユウ」80席



L 宿泊者様専用エリア Lounge



ROOF TOP ～Relaxing Terrace～ 宿泊者様専用エリア ※冬季クローズ

F 館内施設 Facilities



ピローセレクトコーナー



宿泊者様ウェルカムドリンク



ロビー ワーキングスペース

Events & Meetings



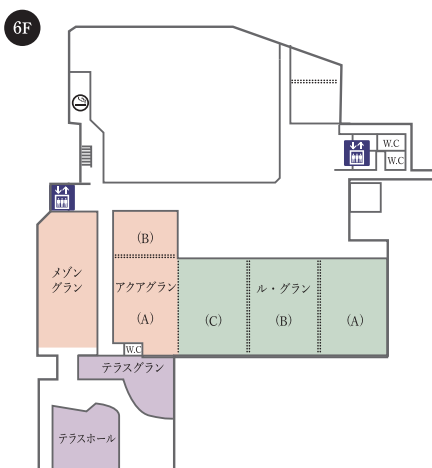
宴会場
詳細はこちら▶



テラスホール



テラスグラン



| フロア | 会場名 | 面積 m ² | 天井高 | 収容人員 | | |
|-----|------------|----------------------|-----|------|-----|------|
| | | | | 正餐 | 立食 | スクール |
| 6F | ル・グラン (全) | 623 | 5.7 | 374 | 450 | 450 |
| | ル・グラン 2/3 | 413 | 5.7 | 242 | 250 | 300 |
| | ル・グラン 1/3 | 210 | 5.7 | 99 | 120 | 150 |
| | メゾングラン | 218 | 2.8 | 99 | 120 | 120 |
| | アクアグラン(全) | 209 | 2.7 | 110 | 150 | 144 |
| | アクアグラン (A) | 143 | 2.7 | 66 | 100 | 96 |
| | アクアグラン (B) | 66 | 2.7 | 33 | 45 | 45 |
| | テラスグラン | 99 | 2.5 | 33 | 40 | — |
| | テラスホール | 138 | 3.7 | 66 | 60 | 63 |



ル・グラン (スクール)



ル・グラン (立食)

Restaurants

レストラン
詳細はこちら▶



ホテルズカフェ「パスワード」80席



日本料理「毬」22席 ※一時休業



バイキングレストラン ダイニング「ミユウ」80席 ※朝食のみ営業




〒640-8342 和歌山市友田町5 丁目18 番地
TEL 073-425-3333 (代表)
FAX 073-422-1871
<https://www.granvia-wakayama.co.jp>



公式ウェブサイト
詳細はこちら

- ・JR和歌山駅より徒歩2分
- ・新大阪駅より、「特急くろしお」で約60分
- ・関西国際空港よりリムジンバスで約40分
- ・「和歌山IC」より和歌山市街方向へ約15分





ホテルグランヴィア岡山

すべては感動のために～岡山でいちばん笑顔を集めます～
 上質な空間と洗練されたサービスで訪れるすべてのお客様に最高のホスピタリティを
 お約束いたします。くつろぎに満ちた至福のひとときをお過ごしください。

客室 Guest Rooms

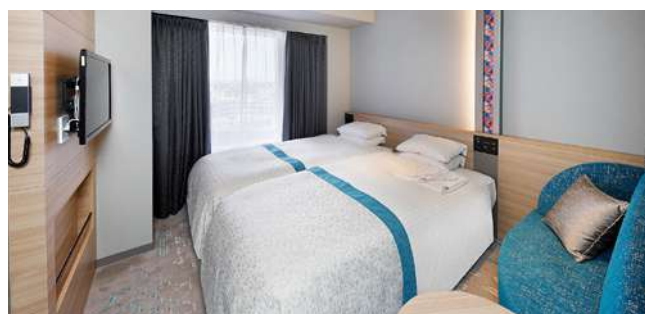
客室
詳細はこちら▶



グランヴィアツイン



ファミリーデラックスルーム



エコノミーツイン

総客室数：329



チェックイン 3:00pm

チェックアウト 12:00pm

| ルームタイプ | 部屋数 | 面積 |
|------------|-----|-----------------------|
| シングル | 144 | 15-17 m ² |
| ダブル | 29 | 22-32 m ² |
| ツイン | 147 | 22-40 m ² |
| ユニバーサルルーム | 3 | 34-37 m ² |
| ファミリーデラックス | 3 | 70 m ² |
| スイート | 3 | 69-137 m ² |

B 朝食 Breakfast



和洋buffet (ダイニング&バー「アブローズ」)

館内施設 Facilities



プール



チャペル



日本料理「吉備膳」個室

Events & Meetings



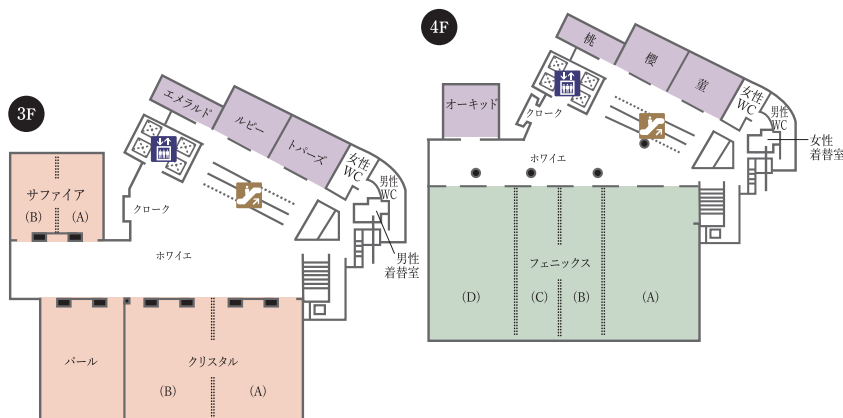
宴会場
詳細はこちら▶



フェニックス



クリスタル



| フロア | 会場名 | 面積 m ² | 天井高 | 収容人員 | | |
|-----|-----------|----------------------|-----|------|------|------|
| | | | | 正餐 | 立食 | スクール |
| 4F | フェニックス(全) | 1004 | 6.0 | 640 | 1300 | 700 |
| | (2/3) | 669 | 6.0 | 400 | 650 | 460 |
| | (1/2) | 502 | 6.0 | 300 | 480 | 330 |
| | (1/3) | 334 | 6.0 | 180 | 320 | 200 |
| | 桃 | 43 | 3.0 | 20 | — | — |
| | 桜 | 67 | 3.0 | 30 | 30 | 30 |
| | 童 | 67 | 3.0 | 30 | 30 | 30 |
| | オーキッド | 72 | 3.0 | 30 | 30 | 30 |
| 3F | クリスタル (全) | 464 | 3.0 | 270 | 450 | 280 |
| | (1/2) | 232 | 3.0 | 120 | 180 | 130 |
| | パール | 226 | 3.0 | 120 | 180 | 130 |
| | サファイア (全) | 171 | 3.0 | 80 | 130 | 90 |
| | (1/2) | 85 | 3.0 | 40 | 40 | 35 |
| | エメラルド | 43 | 3.0 | 20 | — | — |
| | ルビー | 67 | 3.0 | 30 | 30 | 30 |
| | トパーズ | 67 | 3.0 | 30 | 30 | 30 |

Restaurants & Bars

レストラン&バー
詳細はこちら▶



フランス料理「ブリードール」32席



鉄板焼「備彰」24席



メインバー「リーダーズ」31席



ダイニング&バー「アブローズ」76席



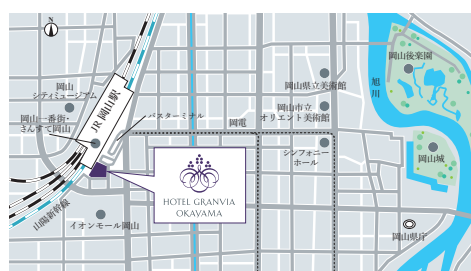
中華四川料理「重慶飯店」82席



日本料理「吉備膳」82席



ロビーラウンジ「ルミエール」78席



〒700-8515 岡山市北区駅元町1番5
TEL 0570-04-8080 (ナビダイヤル)
FAX 086-234-7099
<https://www.granvia-oka.co.jp>



公式ウェブサイト
詳細はこちら

- ・JR岡山駅直結徒歩3分
- ・新大阪駅より、山陽新幹線で45～50分
- ・岡山空港よりリムジンバスで約40分
- ・山陽自動車道「岡山IC」より約20分





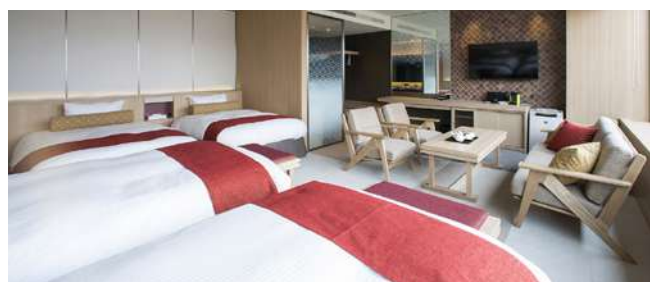
ホテルグランヴィア広島

ここに贅沢・・・

さくらの街。川の街。もみじの街。鯉に恋する街。平和の街。美味しいお酒、美しい海と島。
そんな広島の玄関口にたたずむホテルグランヴィア広島でやすらぎのひとつときを。

G 客室 Guest Rooms

客室
詳細はこちら▶



Tsudoi-4B



グランヴィアデラックスツイン

総客室数：407



チェックイン 2:00pm

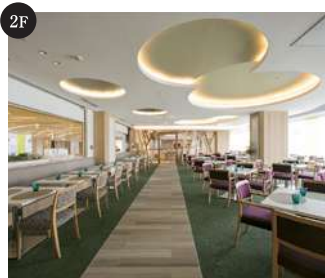
チェックアウト 12:00pm

| ルームタイプ | 部屋数 | 面積 |
|--------|-----|----------------------|
| シングル | 70 | 17-18 m ² |
| セミダブル | 136 | 18 m ² |
| ダブル | 15 | 21 m ² |
| ツイン | 132 | 26 m ² |
| ユニバーサル | 1 | 26 m ² |

グランヴィアフロア他（グランヴィアラウンジへアクセス可）

| | | |
|-------------|----|----------------------|
| セミダブル | 18 | 18 m ² |
| ツイン・ダブル | 27 | 25-52 m ² |
| ユニバーサル | 1 | 36 m ² |
| Tsudoi 4ベッド | 4 | 66 m ² |
| スイート | 3 | 55-74 m ² |

B 朝食 Breakfast



カフェ&ブッフェ「ディッシュ バレード」116席



日本料理「瀬戸内」88席

C グランヴィアラウンジ Club Lounge



グランヴィアラウンジ 5階、19階、20階ご宿泊者専用

F 館内施設 Facilities



コンシェルジュ/インフォメーションセンター



ガーデンチャペル「ルナルシア」



パティスリー「ディッシュバレード」



フィットネス



ショッピングウォーク

Events & Meetings



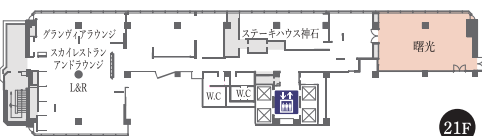
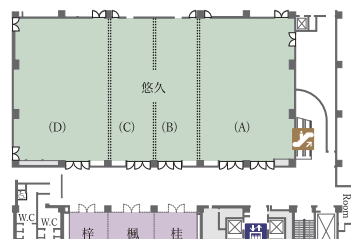
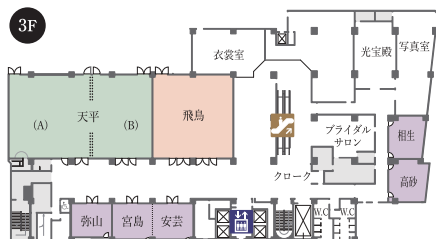
宴会場
詳細はこちら▶



悠久



スカイバンケット曙光



| フロア | 会場名 | 面積 m ² | 天井高 | 収容人員 | | |
|-----|------------|----------------------|-----|------|------|------|
| | | | | 正餐 | 立食 | スクール |
| 4F | 悠久 (全) | 1010 | 6 | 600 | 1200 | 600 |
| | 悠久 2/3 | 660 | 6 | 330 | 600 | 430 |
| | 悠久 1/2 | 500 | 6 | 240 | 400 | 300 |
| | 悠久 1/3 (A) | 350 | 6 | 140 | 250 | 210 |
| | 悠久 1/3 (B) | 310 | 6 | 140 | 200 | 210 |
| | 桂 | 42 | 3.3 | 20 | 30 | 27 |
| | 楓 | 45 | 3.3 | 20 | 30 | 27 |
| 3F | 梓 | 40 | 3.3 | 20 | 30 | 27 |
| | 天平 (全) | 380 | 3 | 180 | 250 | 240 |
| | 天平 (A) | 220 | 3 | 90 | 120 | 120 |
| | 天平 (B) | 160 | 3 | 70 | 80 | 80 |
| | 飛鳥 | 210 | 3 | 90 | 120 | 120 |
| | 安芸 宮島 (全) | 95 | 3.1 | 50 | 60 | 54 |
| | 安芸 | 48 | 3.1 | 24 | 30 | 27 |
| | 宮島 | 48 | 3.1 | 24 | 30 | 27 |
| | 弥山 | 42 | 3.1 | 24 | 30 | 27 |
| | 高砂 | 50 | 2.8 | 24 | 30 | 24 |
| 21F | 相生 | 50 | 2.8 | 24 | 30 | 24 |
| | スカイバンケット曙光 | 110 | 2.2 | 60 | 60 | 50 |

Restaurants & Bars

レストラン&バー
詳細はこちら▶



スカイレ스토랑アンドラウンジ「L & R」124席



ステーキハウス「神石」14席



日本料理「瀬戸内」88席



中国料理「煌蘭苑」106席



カフェ&ブッフェ「ディッシュ バレード」116席



メザニンフロア「ロビーラウンジ」64席



メインバー「メイフラワー」53席



〒732-0822 広島市南区松原町1番5号
TEL 082-262-1111 (代表)
FAX 082-262-4050
<https://www.hgh.co.jp>



公式ウェブサイト
詳細はこちら

- ・JR広島駅直結
- ・新大阪駅より、山陽新幹線で約90分
- ・広島空港よりリムジンバスで約45分
- ・山陽自動車道「広島IC」より約30分
- ・山陽自動車道「五日市IC」より広島高速4号経由で約25分





ホテルヴィスキオ京都

JR京都駅八条口から徒歩2分

お客様に寄り添う「3B (Bed・Bath・Breakfast)」をキャッチフレーズに「ホテルグランヴィア京都」と同グレードのベッドアイテム、京都の食材を使った至福の朝食など、「グランヴィア」クオリティの上質な空間・料理を提供します。

Guest Rooms

客室
詳細はこちら▶



全室禁煙

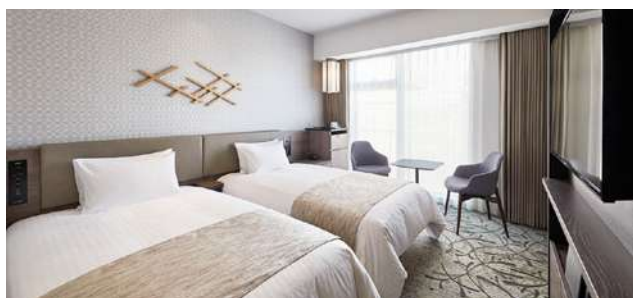
総客室数：423



チェックイン 3:00pm

チェックアウト 11:00am

| ルームタイプ | 部屋数 | 面積 |
|-----------|-----|----------------------|
| ダブル | 56 | 21 m ² |
| ツイン | 312 | 21-38 m ² |
| トリプル | 49 | 26 m ² |
| ファミリールーム | 5 | 39 m ² |
| ユニバーサルルーム | 1 | 43 m ² |



モデルドツイン



スーベリアツイン

Restaurant

全席禁煙

レストラン
詳細はこちら▶



レストラン「ヴィスキオガーデン」184席

Facilities



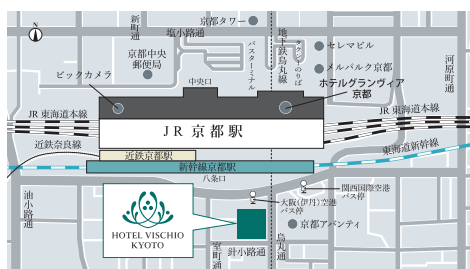
宿泊者専用ゲストラウンジ



大浴場



フィットネス



〒601-8002 京都市南区東九条上殿田町44番地1

TEL 075-280-1111 (代表)

FAX 075-280-0122

<https://www.hotelvischio-kyoto.jp>

- ・JR京都駅八条口より南へ徒歩2分。
- ・東京駅より、新幹線にて約2時間20分。
- ・関西国際空港より「はるか」で約75分・リムジンバスで約90分。
- ・大阪国際空港（伊丹）よりリムジンバスで約55分。
- ・名神高速道路「京都南IC」より約20分（「京都東IC」より約30分）。



公式ウェブサイト
詳細はこちら



ホテルヴィスキオ大阪

JR大阪駅から北へ徒歩5分

シンプルで洗練された雰囲気の中に自然を感じていただけるリラックスと寛ぎの空間。
お客様に寄り添う「3B(Bed・Bath・Breakfast)」のおもてなしを提供します。

客室 Guest Rooms

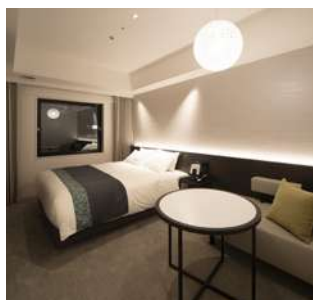
客室
詳細はこちら▶



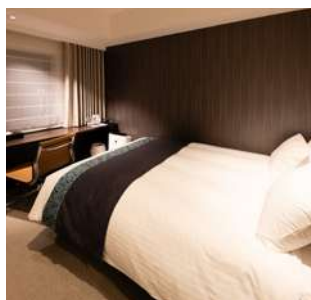
全室禁煙



デラックスツイン



モデレートダブル



エコノミーダブル

総客室数：400



チェックイン 3:00pm

チェックアウト 11:00am

| ルームタイプ | 部屋数 | 面積 |
|-----------------------------------|-----|----------------------|
| ダブル | 176 | 17-21 m ² |
| ツイン うちトリプル対応 91 部屋、フォース対応 4 部屋 | 223 | 21-41 m ² |
| ユニバーサルルーム | 1 | 37 m ² |

レストラン Restaurant & Cafe

レストラン
詳細はこちら▶



イタリアンキッチン「ヴェルデ カッサ」130席



カフェ「Drip-X-Cafe」43席

館内施設 Facilities



コインランドリー



ヴィスキオテラス (中庭)

朝食 Breakfast



和洋buffet (イタリアンキッチン「ヴェルデ カッサ」)



〒530-0012 大阪市北区芝田2丁目4番10号

TEL 06-7711-1111 (代表)

FAX 06-7711-5022

https://www.hotelvischio-osaka.jp



公式ウェブサイト
詳細はこちら

- ・JR大阪駅より北へ徒歩5分
- ・新大阪駅より、JR京東線にて4分
- ・大阪国際空港（伊丹）より、「大阪駅行き」リムジンバスで約30分。
- ・関西国際空港より、JR関空快速で約65分。





HOTEL VISCHIO AMAGASAKI



ホテルヴィスキオ尼崎

JR尼崎駅から徒歩1分の利便性。20㎡以上の広々とした客室。
お客様に寄り添う「ホテルヴィスキオ」3つの“B”（Bed・Bath・Breakfast）を
コンセプトにリラックスと寛ぎの空間を提供します。

客室 Guest Rooms

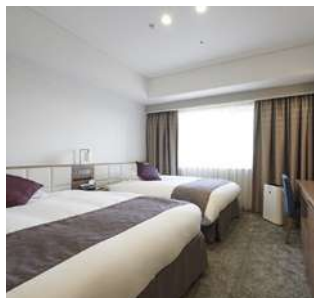
客室
詳細はこちら▶



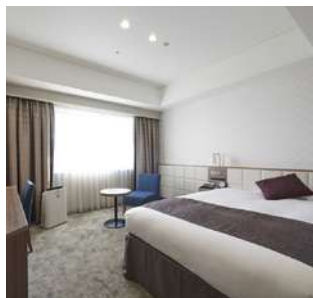
全室禁煙



デラックスツイン



モデレートツイン



モデレートシングル

総客室数：190



チェックイン 3:00pm

チェックアウト 11:00am

| ルームタイプ | 部屋数 | 面積 |
|---------------------------|-----|-------------------|
| モデレートシングル | 70 | 20 m ² |
| モデレートツイン | 95 | 20 m ² |
| デラックスツイン | 22 | 30 m ² |
| ユニバーサルルーム | 1 | 30 m ² |
| ハローキティのヴィスキオの森ルーム | 1 | 20 m ² |
| ハローキティのおさんぽ in Kansai ルーム | 1 | 30 m ² |

宴会場 Events & Meetings

宴会場
詳細はこちら▶



| フロア | 会場名 | 面積 m ² | 天井高 | 収容人員 | | |
|-----|---------|----------------------|------|------|-----|------|
| | | | | 正餐 | 立食 | スクール |
| 2F | オーク (全) | 343 | 3.9 | 200 | 200 | 200 |
| | オーク 1/2 | 172 | 3.9 | 90 | 100 | 100 |
| | セース | 53 | 3.2 | 20 | 20 | 20 |
| 1F | ホリー | 128 | 2.88 | 60 | 60 | 60 |
| | サイプレス | 77 | 2.88 | 40 | 40 | 40 |
| | ドナウ | 43 | 2.88 | 20 | — | 20 |
| | レナ | 39 | 2.88 | 20 | — | 20 |
| | モーゼル | 16 | 2.88 | 6 | — | — |
| | エルベ | 14 | 2.88 | 6 | — | — |

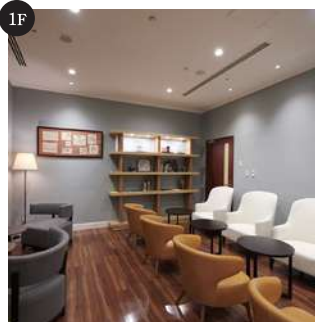
レストラン Restaurants

レストラン
詳細はこちら▶



カフェ&レストラン「ウエストリバー」90席

館内施設 Facilities



宿泊者専用ラウンジ



〒661-0976 兵庫県尼崎市潮江1丁目4番1号

TEL 06-6491-0002 (代表)

FAX 06-6491-8575

https://www.hotelvischio-amagasaki.jp



公式ウェブサイト
詳細はこちら

- ・JR尼崎駅北口直結徒歩1分
- ・JR大阪駅より新快速・快速で約6分
- ・JR新大阪駅より快速・新快速で11分 (2駅)
- ・関西国際空港よりリムジンバスで約65分
- ・大阪国際空港 (伊丹) よりリムジンバスでJR新大阪駅まで約25分
- ・名神高速道路「尼崎IC」より約10分



ホテルヴィスキオ富山

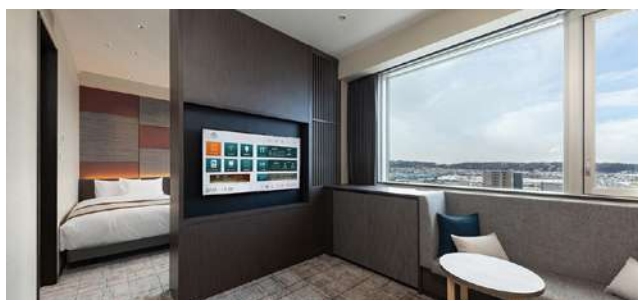
JR富山駅南口から徒歩1分。お客様に寄り添う〜3つの「B」(BED・BATH・BREAKFAST)〜をキャッチフレーズに上質なベッドアイテム、大浴場と快適な客室内バスルーム、地元食材を使った「富山」ならではの朝食など、「グランヴィア」クオリティをシンプルサービスで提供します。

客室 Guest Rooms

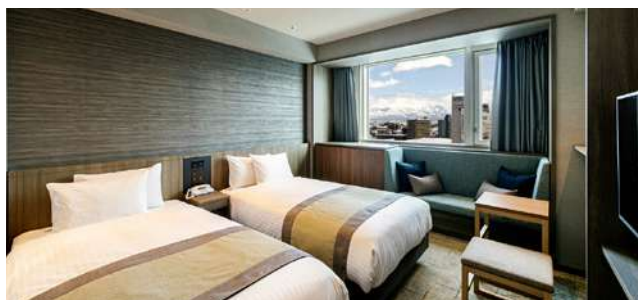
客室
詳細はこちら▶



全室禁煙



コンセプトフロア「富山」 プレミアムツイン



スーベリアツイン

レストラン Restaurant

レストラン
詳細はこちら▶



レストラン「とやま鮎 海富山」(朝食会場「ヴィスキオガーデン」) 66席

総客室数：182



チェックイン 3:00pm

チェックアウト 11:00am

| ルームタイプ | 部屋数 | 面積 |
|--------|-----|----------------------|
| ダブル | 66 | 17-19 m ² |
| ツイン | 96 | 19-32 m ² |

(うちトリプル対応：16 部屋)

コンセプトフロア「富山」

| | | |
|-----|----|----------------------|
| ツイン | 20 | 25-39 m ² |
|-----|----|----------------------|

(うちトリプル対応：7 部屋)

館内施設 Facilities



大浴場



サウナ



宿泊者専用ラウンジ



コインランドリー



〒930-0001 富山市明輪町1番231号
TEL 076-464-6639 (代表)
FAX 076-464-6266

<https://www.hotelvischio-toyama.jp/>



公式ウェブサイト
詳細はこちら

- ・JR富山駅南口徒歩1分
- ・首都圏方面から東京駅 → 富山駅(北陸新幹線 最短2時間8分)
- ・関西方面から大阪駅 → 金沢駅(サンダーバード約2時間50分) → 富山駅(北陸新幹線 約19分)
- ・名古屋方面から名古屋駅 → 金沢駅(しんさき 約3時間) → 富山駅(北陸新幹線 約19分)
- ・富山空港より富山地铁バス(富山空港線)で約25分
- ・北陸自動車道「富山IC」より約20分





奈良ホテル

1909年(明治42年)に「関西の迎賓館」として創業。

以来多くの賓客がその歴史を飾り、時を重ねるほどに雅な美しさは一層輝きを増しています。
関西随一のクラシックホテルで記憶に残る一日をお過ごしください。

客室 Guest Rooms

客室
詳細はこちら▶



本館パークサイドデラックスツイン



本館スタンダードツインルーム



新館スタンダードツインルーム

総客室数：127



チェックイン 3:00pm

チェックアウト 11:00am

| ルームタイプ | 部屋数 | 面積 |
|--------|-----|----------------------|
| 本館 | | |
| ツイン | 39 | 22-27 m ² |
| デラックス | 18 | 31-51 m ² |
| ダブル | 4 | 22-26 m ² |
| スイート | 1 | 87 m ² |

| | | |
|------|----|-----------------------|
| 新館 | | |
| ツイン | 53 | 33 m ² |
| ダブル | 8 | 23 m ² |
| 和室 | 2 | 47-58 m ² |
| スイート | 2 | 66・127 m ² |

朝食 Breakfast

本館



メインダイニングルーム「三笠」130席



夕食 Dinner

本館



メインダイニングルーム「三笠」

新館



日本料理「花菊」

館内施設 Facilities

オンラインショップ
詳細はこちら▶



ホテルショップ



ご宿泊者様専用ラウンジ



宴会場 Events & Meetings



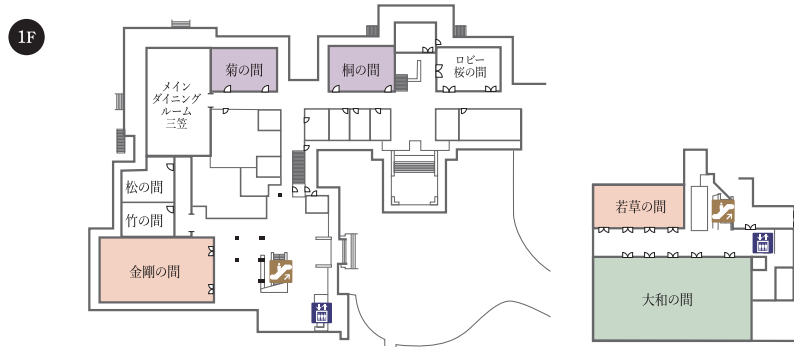
宴会場
詳細はこちら▶



大和の間



桐の間



| フロア | 会場名 | 面積 m ² | 天井高 | 収容人員 | | |
|----------|------|----------------------|-----|------|-----|------|
| | | | | 正餐 | 立食 | スクール |
| 新館 4F | 大和の間 | 452 | 3.5 | 330 | 400 | 280 |
| | 若草の間 | 132 | 2.7 | 60 | 70 | 60 |
| 新館 5F | 金剛の間 | 237 | 2.7 | 130 | 140 | 120 |
| | 松の間 | 21 | 2.4 | 8 | — | — |
| | 竹の間 | 21 | 2.4 | 8 | — | — |
| 本館 1F | 菊の間 | 85 | 5.6 | 40 | 50 | 30 |
| | 桐の間 | 85 | 4.2 | 40 | 50 | 30 |

レストラン&バー Restaurants & Bar

レストラン&バー
詳細はこちら▶



メインダイニングルーム「三笠」130席



日本料理「花菊」70席



カフェ ティーラウンジ 43席



バー「ザ・バー」43席



〒630-8301 奈良市高畑町1096
TEL 0742-26-3300 (代表)
FAX 0742-23-5252
<https://www.narahotel.co.jp>



公式ウェブサイト
詳細はこちら

- ・JR奈良駅から無料シャトルバス10分(特定日のみ運行)
- ・JR新大阪駅から直通快速で約60分
- ・近鉄京都駅から奈良行き特急で約35分
- ・関西国際空港よりホテル直通リムジンバスで約80分
- ・大阪国際空港(伊丹)よりリムジンバスでJR奈良駅・近鉄奈良駅まで約60分
- ・名阪国道・西名阪自動車道「天理IC」より約20分



Umekoji Potel KYOTO

京都水族館のおとなり。梅小路公園沿いに新しく誕生した「ホテル」。
京都に訪れる旅人に、穏やかな滞在と好奇心を与え、
まだ見ぬ新しい京都へいざなうホテルが誕生しました。

客室 Guest Rooms

客室
詳細はこちら▶



全室禁煙

総客室数：144



チェックイン 3:00pm

チェックアウト 11:00am

| ルームタイプ | 部屋数 | 面積 |
|------------------|-----|----------------------|
| ダブル | 24 | 26-31 m ² |
| ツイン | 111 | 25-31 m ² |
| ユニバーサルツイン | 1 | 24 m ² |
| 和えるルーム（コンセプトルーム） | 4 | 16 m ² |
| ポテルルーム | 4 | 18 m ² |



ガーデンツイン



ウッドフラットツイン

レストラン Restaurant & Cafe

レストラン
詳細はこちら▶



レストラン



カフェ

館内施設 Facilities

2-5F

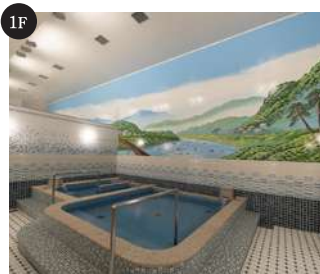


あわいの間 Book



あわいの間 Game

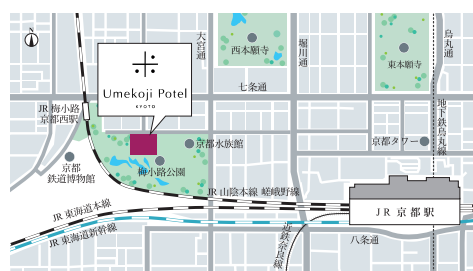
1F



梅小路銭湯 ほて湯



Roof Top Terrace ルーフトップテラス



〒600-8835 京都府京都市下京区観喜寺町15

TEL 075-284-1100 (代表)

FAX 075-371-3354

<https://www.potel.jp/kyoto/>

・JR京都駅中央出口から西へ徒歩約15分

・JR京都駅より山陰本線で梅小路京都西駅下車 徒歩約5分



公式ウェブサイト
詳細はこちら

