

2022年4月14日

報道関係各位

株式会社ジェイアール西日本ホテル開発

～JR西日本ホテルズで安全・安心にリフレッシュ！～
「初夏の家族旅 応援プラン」販売
小学6年生まで添い寝無料、ホテル独自特典も
対象期間：2022年4月28日（木）～6月30日（木）

株式会社ジェイアール西日本ホテル開発（京都府京都市下京区、代表取締役社長 伊勢 正文）は、2022年4月15日（金）より、当社が展開するJR西日本ホテルズの「ホテルグランヴィア」、「ホテルヴィスキオ」、「奈良ホテル」、「梅小路ホテル京都」の4ブランド9ホテルにて、「小学生添い寝無料！！初夏の家族旅応援プラン」の予約受付を開始いたします。



本プランは、小学生のお子様がいいらっしゃるご家族を対象に、ゴールデンウィークを含む初夏の爽やかな気候の下、西日本エリアの家族旅行を楽しんでいただきたいとグループホテル共同で企画いたしました。

通常大人1名様につき、未就学児1名を添い寝無料としているところ、小学6年生までのお子様1名の添い寝無料とし、さらには、レンタサイクル無料貸し出しや客室の無料アップグレードなど、ホテル毎に特典をご用意しました。

JR西日本ホテルズでは、2020年5月より、お客様と従業員の安全を第一に鑑みた新衛生基準「Clean & Safety」を策定、これを遵守し、今日まで状況の変化に応じ、より安全で、衛生的なホテル環境づくりに進化させ、安心してお過ごしいただけるよう様々な対策を講じております。

ぜひ、今年の初夏は、ご家族の思い出作りに西日本にお出かけいただき、上質で、温かみのあるおもてなしと安全安心の滞在をお約束するJR西日本ホテルズにご滞在ください。

詳細は以下の通りです。

【プラン名】 初夏の家族旅 応援プラン

【対象期間】 2022年4月28日(木)～2022年6月30日(木)

※実施期間を変更することもございます。 ※一部除外日を設けているホテルもございます。

【対象ホテル】 ホテルグランヴィア京都、ホテルグランヴィア大阪、ホテルグランヴィア和歌山、
ホテルグランヴィア岡山、 ホテルグランヴィア広島、ホテルヴィスキオ大阪、
ホテルヴィスキオ尼崎、奈良ホテル、梅小路ポテル京都

【予約開始日】 2022年4月15日（金）11時より（下記各ホテル右記載 QR コードよりご予約いただけます）

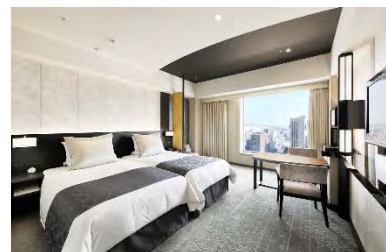
【プラン内容・各ホテル独自特典】

※表示価格は1室あたりの料金です。 ※消費税または消費税およびサービス料を含みます。

■共通特典 大人1名様につき、小学生6年生までのお子様1名添い寝無料

■ホテルグランヴィア京都（JR 京都駅直結）

料 金 スーペリアツインルーム（33㎡）
1室 16,600円から（1泊2名素泊まり）
ファミリールーム（62㎡）
1室 27,900円から（1泊3名素泊まり）



独自特典① エキストラベッド無料（通常6,250円）

※小学生のお子様でエキストラベッドを希望された場合

独自特典② 客室無料アップグレード

・スーペリアツインルームの場合、スタンダードルームからアップグレード

・ファミリールームの場合、スーペリアルームからアップグレード（3名利用時のみ）

※予約時にお選びいただくお部屋が、実際にご宿泊いただくお部屋となります。

■ホテルグランヴィア大阪（JR 大阪駅直結）

料 金 スタンダードツインルーム（25㎡）
1室 11,700円から（1泊2名素泊まり）
スタンダードトリプルルーム（25㎡）
1室 13,800円から（1泊3名素泊まり）
ファミリールーム（43㎡）
1室 24,400円から（1泊4名素泊まり）



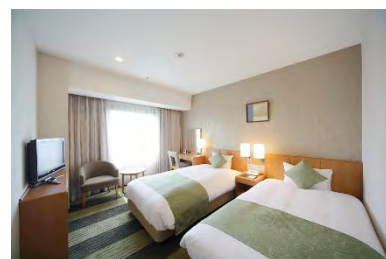
独自特典① 大阪弁トランプ（1滞在につき1室1個）右写真

独自特典② 鉄道をモチーフにしたお箸「ハシ鉄」を
小学生までのお子様へプレゼント（1滞在1人1個）



■ホテルグランヴィア和歌山（JR 和歌山駅徒歩2分）

料 金 スタンダードツインルーム（20㎡）
1室 11,000円から（1泊2名素泊まり）
モデレートツインルーム（22㎡）
1室 13,800円から（1泊3名素泊まり）



独自特典① 選べるキッズアメニティ

独自特典② 和歌山電鐵ポストカード

■ホテルグランヴィア岡山 (JR 岡山駅直結)

料 金 スタンダードツインルーム (32㎡)
1室 15,600円から (1泊2名素泊まり)

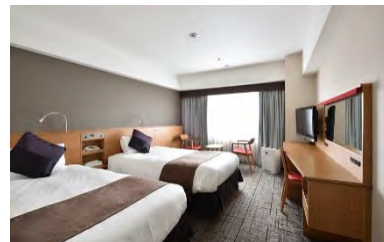


独自特典① 岡山名物きびだんご (4個入) プレゼント
※1室につき1個

独自特典② キッズアメニティをご用意

■ホテルグランヴィア広島 (JR 広島駅直結)

料 金 スタンダードツインルーム (26㎡)
1室 16,700円から (1泊2名素泊まり)
1室 21,900円から (1泊3名素泊まり)
※3台目ベッドは、スタッキングベッド
またはエキストラベッドをご用意します。



独自特典 広島駅「ekie」お買い物券 1,000円分 (500円×2枚) (右画像)

※1名さま1泊あたり
※添い寝のお子様分は含みません。



■ホテルヴィスキオ大阪 (JR 大阪駅北 徒歩5分)

料 金 モデレートツインルーム (20.5㎡)
1室 6,800円から (1泊2名素泊まり)
スーペリアツインルーム (24.9㎡)
1室 7,300円から (1泊2名素泊まり)



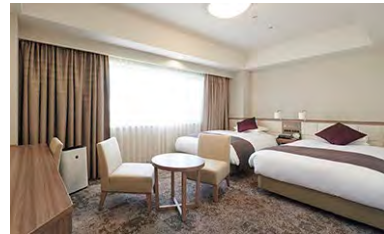
独自特典① インスタントトイカメラ無料貸出サービス (右写真)

独自特典② 客室無料アップグレードサービス (1日3室限定)
※モデレート ツインルームの場合、スーペリア ツインルームへアップグレード
※スーペリア ツインルームの場合、デラックス ツインルームへアップグレード



■ホテルヴィスキオ尼崎 (JR 尼崎駅 徒歩1分)

料 金 デラックスツインルーム (30㎡)
1室 15,520円から (1泊2名朝食付)
1室 21,680円から (1泊3名朝食付)



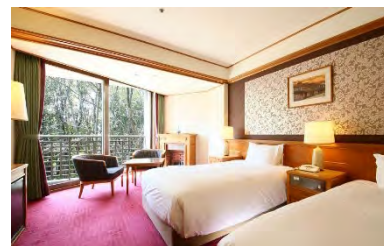
独自特典① 添い寝お子様分の朝食無料

独自特典② 添い寝お子様分のタオル類サービス



ご朝食は、感染防止対策をとった会場にて、
buffet料理をご用意しています。⇒

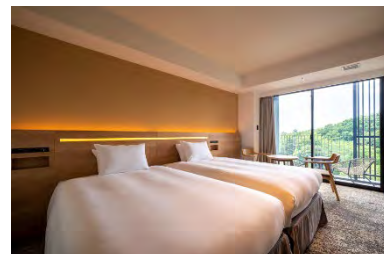
■奈良ホテル (JR奈良駅下車 タクシーで約8分)
 料金 新館スタンダードルーム (33㎡)
 1室 51,000円から (1泊2名夕朝食付)
 新館コネクティングルーム (33㎡×2室)
 1室 92,000円から (1泊4名夕朝食付)
 ※添い寝お子様分のお食事は含みません



独自特典 チェクイン日の電動サイクル無料貸出し (右写真)
 ※1日1台1,320円のところを無料
 ※添い寝のお子様を含むご家族全員対象



■梅小路ホテル京都 (JR京都駅徒歩15分 JR梅小路京都西駅 徒歩5分)
 料金 パークサイドツインルーム (25.5㎡)
 1室 24,000円から (1泊2名朝食付)
 ガーデンツインルーム (31.6㎡)
 1室 27,000円から (1泊2名朝食付)
 ※いずれも添い寝お子様分の朝食は含みません



独自特典 添い寝お子様へポテトチップスプレゼント

【JR西日本ホテルズについて】

JR西日本ホテルズは、JR西日本グループとして、近畿圏を中心に、現在4ブランド、11ホテル(3,620室)を展開するホテルグループです。「上質な旅の基点」として、京都、岡山、広島など新幹線およびターミナル駅直結の安心感を基盤に、地域とともにお客様を魅了するフルサービス型のホテルグランヴィア、「スマートな旅の基点」として、京都、大阪、尼崎など駅への抜群のアクセスと先進的なサービスを提供する宿泊主体型のホテルヴィスキオ、価値ある出会いが行き交うコミュニティ型の梅小路ホテル、そして、創業1909年、時空を紡ぎ、今なおノスタルジックな世界観を提供する奈良ホテルなど、多彩なブランドを展開しています。「駅」から始まり誠実に積み重ねてきた信頼を発展させ、地域と共に、お客様一人ひとりの豊かな人生を広げ、これからも、世界に誇れるサービス水準をめざし、旅の魅力や人々の繋がりを創り続けます。

※2022年3月18日、JR富山駅前に「ホテルヴィスキオ富山」が開業いたしました。

JR西日本ホテルズ 新衛生基準「Clean & Safety」について

JR西日本ホテルズでは、新たな衛生基準「Clean & Safety」を策定し、妥協のない清潔さと衛生的な環境づくりに努めております。



■このリリースに関するお問い合わせ先

株式会社ジェイアール西日本ホテル開発 カンパニー統括本部 営業戦略部

TEL: 075-342-5501 FAX: 075-342-5535

担当者名 今岡 恵美 E-mail: m_imaoka@granvia-kyoto.co.jp

株式会社ジェイアール西日本ホテル開発

〒600-8216 京都府京都市下京区烏丸通塩小路下ル JR京都駅中央口

TEL: 075-344-8888 FAX: 075-344-4400 <https://www.hotels.westjr.co.jp/>