



JR 西日本グループの新ブランドホテル

『Umekoji Potel KYOTO』2020年6月2日(火)開業決定!

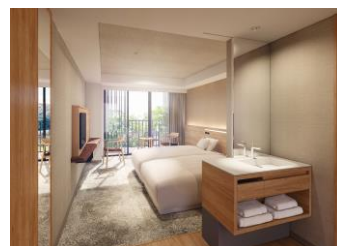
～2019年12月1日(日)より予約受付スタート～

株式会社 JR 西日本ホロニック
株式会社ジェイアール西日本ホテル開発
株式会社 ホロニック
西日本旅客鉄道株式会社
JR 西日本不動産開発株式会社

JR 西日本ホロニック(神戸市東灘区 代表取締役 長田 一郎)は、このたび JR 西日本グループの新ブランドホテル「Potel(ポテル)」を、2020年6月2日(火)に開業することを決定いたしましたので、お知らせいたします。また、宿泊予約の受付は、2019年12月1日(日)よりホテル公式ホームページと各宿泊予約サイトにて予約を開始いたします。



▲開放感のあるロビー
◀建物外観



▲梅小路公園を望む客室

— 価値ある出会いと、時間を忘れさせてくれる充実した空間をお届けいたします —

Umekoji Potel KYOTO は、2019年3月に開業した「梅小路京都西駅」よりすぐ、「京都駅」より徒歩15分の好立地。当該地近隣には、西本願寺や京都水族館、京都鉄道博物館のような観光文化拠点もありながら、梅小路公園には地域のファミリーが多く訪れる生活の場でもあります。地域の生活文化を観光客が肌で感じ取れるような場所であることから、ホテル施設内でも地域住民と観光宿泊客の交流を促す仕掛けを予定します。

ホテルは、地上5階建てのホテル本棟と地上2階建ての別棟で構成。ホテル本棟1～2階部分には、「レストラン」や「カフェ」を、別棟1階には「銭湯」を備え、地域住民にも開かれたホテルを目指します。ホテル本棟2～5階部分には吹き抜けの共用部分を設け、本や音楽、コーヒー、お酒などを愉しめる空間を備え、ブランドロゴの象徴にも通じる「ポーっ」と過ごせる場をご宿泊者に提供します。

■ブランド名・ロゴマーク



ブランド名～『port』と『hotel』の造語

物資や文化の出入り口を語源とする『port』と『hotel』の造語。

地域に根ざしながらも、国内外の方々の交流の玄関口となることを目指すとともに、「ホテル」に「°」を付けることで、様々なことが繋がっていく「ご円(縁)」を意識したネーミングとしました。

ロゴマーク～カタカナの『ポ』を象徴化

共用部が充実してのんびりと「ポーっ」と過ごせる場であることを視覚的に表現した朗らかなフォルム。親しみやすくも凛とした佇まいとし、新しい業態のコンセプトに相応しいロゴマークとしました。

■ Umekoji Potel KYOTO 開発概要

所在地	京都市下京区観喜寺町 15 他（梅小路京都西駅よりすぐ/JR 京都駅より徒歩 15 分）
建物概要	鉄筋コンクリート造 5 階建て、高さ約 20m
施設構成	客室 144 室、飲食施設、物販施設、温浴施設、多目的室ほか
開業時期	2020 年 6 月 2 日（火）
事業スキーム	土地所有者:西日本旅客鉄道(株)、開発主体:JR 西日本不動産開発(株) 事業主体:(株)JR 西日本ホロニック



客室

梅小路公園に面した洋スタイルの客室は、公園とのつながりを大切にしたテラス付きパークビューのお部屋。

フラットな床やできる限り壁をなくした空間などシンプルな設えにすることにより、明るさと開放感を感じていただけます。

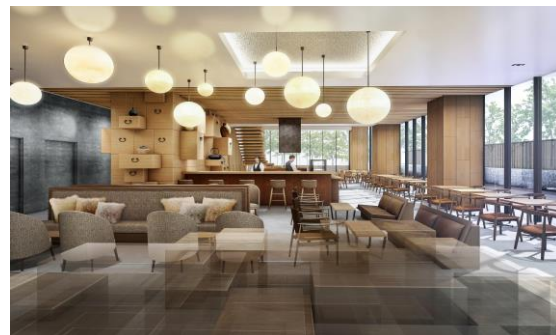
靴を脱いで寛ぐ日本家屋の住スタイルを取り入れた和スタイルの客室もあり、ご自分のスタイルに合わせたお部屋をお選びいただけます。

※全室禁煙（喫煙ブースあり） ※高速 Wi-Fi 完備



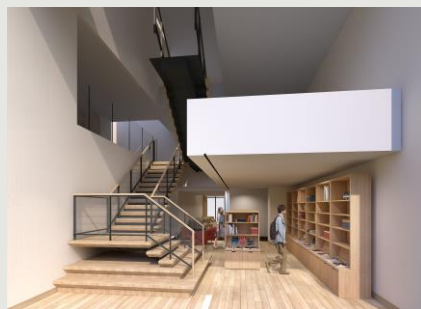
レストラン

公園に面し、光が差し込むレストランにはライブキッチンも。“ご飯”が主役の朝食、昼は満足感のあるブッフェスタイルで、夜はアラカルトもお楽しみいただけるカジュアルレストランです。



カフェ

プレミアムなコーヒーを楽しむカウンター席や、京都の街歩きを計画しながら輪になって語らうテーブル席、公園遊びの休憩に子連れでも利用しやすいテラス席など過ごし方次第で席をセレクト。テイクアウトも可能です。



共有スペース

ホテル本棟 2～5 階の共有スペースは、吹き抜けの大きな窓が印象的。景観を楽しんだり、多数の書籍を備えたライブラリーやセレクトされたレコード、コーヒーなど思い思いにポーッと過ごせる空間です。

そのほか、交流が生まれる場所として、低層棟には“横丁”を設え、地域の方々と旅のお客様の出会いが生まれる“銭湯”など、ご宿泊のお客様以外の方々にもご利用いただける施設をご用意しております。

■予約方法

予約受付開始	2019年12月1日(日)
宿泊料金	曜日やプランにより変動いたします。詳細は、下記公式ホームページにてご確認ください。
予約方法	公式ホームページ https://www.potel.jp/ 各宿泊予約サイト
開業日	2020年6月2日(火)

■部屋タイプ・料金

○客室数 144室 (ツインルーム116室/ダブルルーム28室)

○チェックイン 15:00 チェックアウト 11:00

○部屋タイプ料金 (1室あたりの料金、2名様利用、全て朝食付き・税金込)

部屋タイプ	室数	面積 (㎡)	料金 (1室2名様利用)
パークサイドダブル	16	26.6	53,800円
パークサイドツイン	16	25.5~	53,800円~
ガーデンダブル	8	31.6~	63,700円
ガーデンツイン	60	31.6~	63,700円~
ウッドボックスツイン	8	25.0	48,900円
ウッドフラットツイン	27	25.0~	48,900円~
ユニバーサルツイン	1	24.6	48,900円
和えるルーム	4	16.8~	34,600円
ポテルルーム	4	18.3~	36,800円

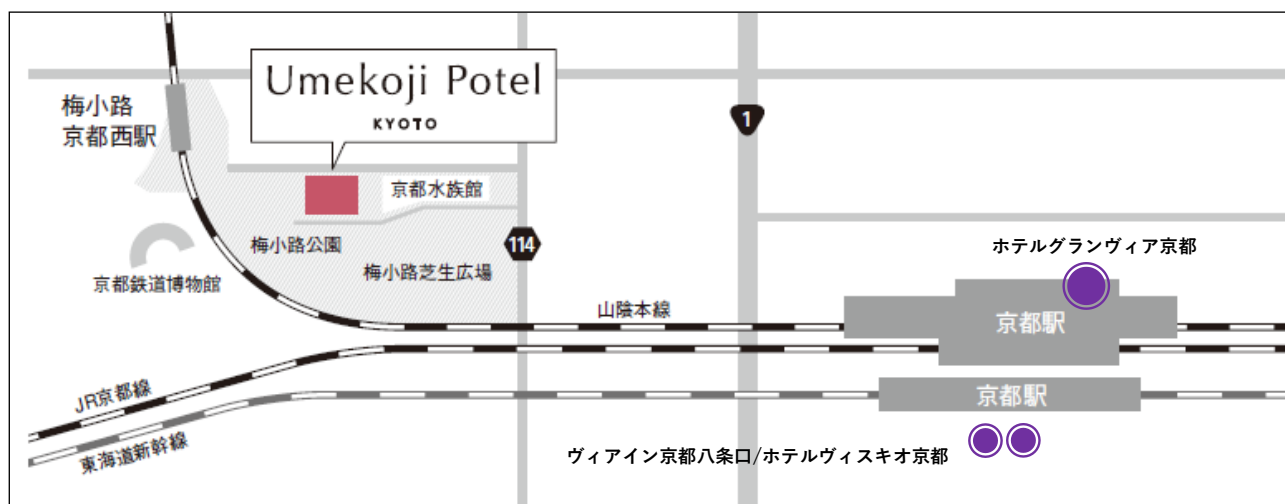
○開業記念キャンペーン(室数限定: 1室あたりの料金、全て朝食付・税金込)

- ①ウッドフラットツイン (2名様利用) **平日 16,000円/休前日 20,000円**
※1名あたり 平日 8,000円/休前日 10,000円
- ②ガーデンツイン (2名様利用) **平日 22,000円/休前日 26,000円**
※1名あたり 平日 11,000円/休前日 13,000円
- ガーデンツイン (3名様利用) **平日 27,000円/休前日 33,000円**
※1名あたり 平日 9,000円/休前日 11,000円

キャンペーン対象期間 : 2020年6月2日(火) ~ 2020年9月30日(水)

■アクセス

・梅小路京都西駅よりすぐ／JR 京都駅より徒歩 15 分



【お問合せ先】

このお知らせに関するお問い合わせ・画像のご用命は下記担当者まで

株式会社 JR 西日本ホロニック 梅小路ポテル京都 開業準備室

担当：開業準備室 室長 武久 和浩 (たけひさ かずひろ)

TEL : 075-748-7833 E-mail : kyoto@potel.jp

各社会社概要

■株式会社 J R 西日本ホロニック

代 表 者	代表取締役 長田 一郎（おさだ いちろう 現(株)ホロニック代表取締役社長）
資 本 金	3.5 億円
出 資 比 率	西日本旅客鉄道株式会社（30%） 株式会社ジェイアール西日本ホテル開発（35%） 株式会社ホロニック（35%）
設 立 年 月	2017 年 9 月
所 在 地	神戸市東灘区向洋町中 6 丁目 9 番地 神戸ファッションマート 10 階
事 業 内 容	ホテル運営およびレストラン営業等

■株式会社ジェイアール西日本ホテル開発

代 表 者	代表取締役社長 湊 和則（みなと かずのり）
資 本 金	180 億円
設 立 年 月	1990 年 10 月
所 在 地	京都府京都市下京区烏丸通塩小路下る東塩小町 901 番地
事 業 内 容	ホテル業、レストラン・宴会場等の経営、その他

■株式会社ホロニック

代 表 者	代表取締役社長 長田 一郎（おさだ いちろう）
資 本 金	5,000 万円
設 立 年 月	1998 年 12 月
所 在 地	神戸市東灘区向洋町中 6 丁目 9 番地 神戸ファッションマート 10 階
事 業 内 容	ホテル業、レストラン業、ホテル及び店舗の企画・運営、その他

■西日本旅客鉄道株式会社

代 表 者	代表取締役社長 来島 達夫（きじま たつお）
資 本 金	1,000 億円
設 立 年 月	1987 年 4 月
所 在 地	大阪府大阪市北区芝田 2 丁目 4 番 24 号
事 業 内 容	運輸業、流通業、不動産業、その他

■JR 西日本不動産開発株式会社

代 表 者	代表取締役社長 國廣 敏彦（くにひろ としひこ）
資 本 金	6.2 億円
設 立 年 月	1965 年 3 月
所 在 地	大阪府大阪市北区中之島二丁目 2 番 7 号 中之島セントラルタワー 21F
事 業 内 容	不動産の賃貸、管理、売買、交換、仲介及び鑑定業、その他